



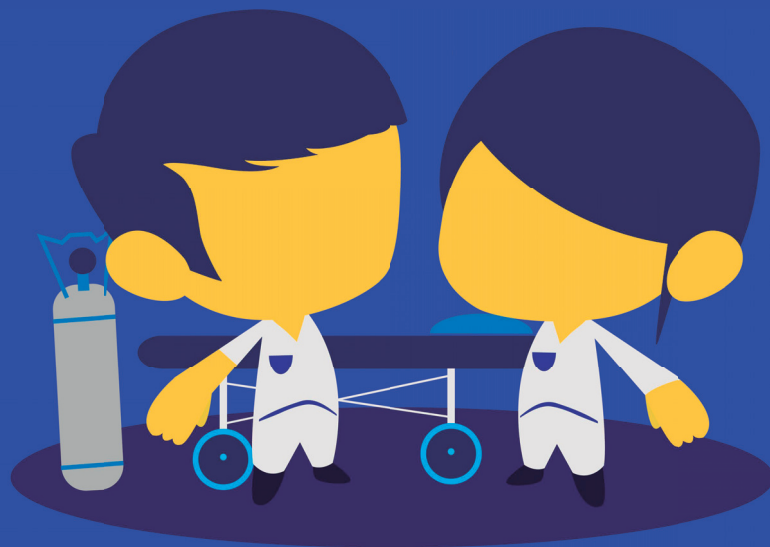
SIMAP-PAS
AHORA ES EL MOMENTO

simap.es simap-pas.es

¡VÓTANOS!

UN CAMBIO NECESARIO

CELADORES/AS



ELECCIONES SINDICALES
6 DE JUNIO DE 7:15 A 23:00 HORAS

CELADORES/AS

**UNA CATEGORÍA PROFESIONAL OLVIDADA PERO IMPRESCINDIBLE EN CUALQUIER PROCESO ASISTENCIAL
EL GRUPO PROFESIONAL MENOS NUMEROSO PARA LA CANTIDAD Y VARIEDAD DE FUNCIONES QUE DEBE CUBRIR**

Estas son algunas de las razones por las que **SIMAP-PAS, nuevo sindicato**, empieza con el compromiso firme de trabajar por este colectivo olvidado, en todos **los aspectos que se exponen a continuación y en aquellos que podáis necesitar:**

- **AUMENTO y ADECUACIÓN DE LAS PLANTILLAS AL TRABAJO A REALIZAR**, sobre todo en jornadas de tardes y noches.
- **ESPECIAL ATENCIÓN A LA FORMACIÓN.**
 - **FORMACIÓN ESPECÍFICA** para las **tareas concretas** a cubrir en los **diferentes servicios y actualización periódica**.
 - **FORMACIÓN CONTINUA Y CONTINUADA**, prácticamente inexistente para este grupo profesional. Necesaria para **poder mejorar en baremo y optar en igualdad de condiciones a la progresión en desarrollo profesional**, como el resto de grupos profesionales
 - **FORMACIÓN ESPECÍFICA EN PREVENCIÓN Y ACTUACIÓN ANTE LAS AGRESIONES, TEÓRICA Y PRÁCTICA**. Nos vemos en la necesidad de afrontar situaciones complicadas y debemos tener la formación y los medios para resolverlas de forma adecuada.
 - **FORMACIÓN CONTINUA EN TÉCNICAS BÁSICAS DE REANIMACIÓN CARDIOPULMONAR**: en muchas ocasiones nos vemos inmersos en emergencias, siendo el único personal del centro.

- **ACTUALIZACIÓN DE TABLAS RETRIBUTIVAS:** Ampliar los servicios especiales que perciben complemento retributivo, por ejemplo, al servicio de Radiología, hospitalización, por las cargas de trabajo y especialización. También un complemento retributivo para el celador/a de Atención Primaria que realiza tareas de auxiliar administrativo/a.
- **REDUCCIÓN DE LOS RIESGOS LABORALES CONSECUENCIA DE LAS TAREAS DE ESTA CATEGORÍA,** con formación y los medios necesarios y con evaluación periódica de la salud laboral. Insistencia en las adaptaciones necesarias de los puestos de trabajo, sobre todo en situaciones de maternidad y en los trabajadores sensibles, así como el **establecimiento de hábitos de trabajo saludables.**
- **ADECUACIÓN DE LOS LUGARES DE DESCANSO.** Suelen ser lugares minúsculos, lugares de paso, sin ventilación, con asientos deteriorados, etc. Realización de auditorías y denuncias y si fuera necesario denuncias a la inspección de trabajo.
- **REGULACIÓN DE LA JUBILACIÓN ANTICIPADA INCENTIVADA Y LA JUBILACIÓN PARCIAL PREFERENTE PARA CELADORES.** Ya que es el grupo profesional más castigado y que mayor desgaste físico sufre por el desempeño de su trabajo.

OTRAS REIVINDICACIONES

- Facilitación de la conciliación familiar y laboral.
- Flexibilidad horaria y jornada laboral de 35 horas.
- Estabilidad laboral y procesos periódicos de movilidad voluntaria.
- Retribuciones adecuadas: recuperar los recortes salariales impuestos con la excusa de la crisis económica y desarrollo profesional.
- Clara delimitación de nuestras funciones y responsabilidades.
- Ambiente laboral saludable, sin estrés, acoso, ni faltas de respeto.

CONTACTA CON NOSOTROS para cualquier tema que te interese, te preocupe o te afecte.

COLABORA CON NOSOTROS:

INFÓRMANOS sobre tu situación y necesidades

IMPLÍCATE en conseguir un **SINDICATO MAS FUERTE.**

AFÍLIATE con nosotros, con una cuota mínima podrás recibir toda la información y asesoramiento que precisas.



SIMAP-PAS

AHORA ES EL MOMENTO

¡VÓTANOS!

UN CAMBIO NECESARIO

simap.es simap-pas.es
Gran vía Fernando Católico 46, 1^o-1^a.
46008 Valencia

